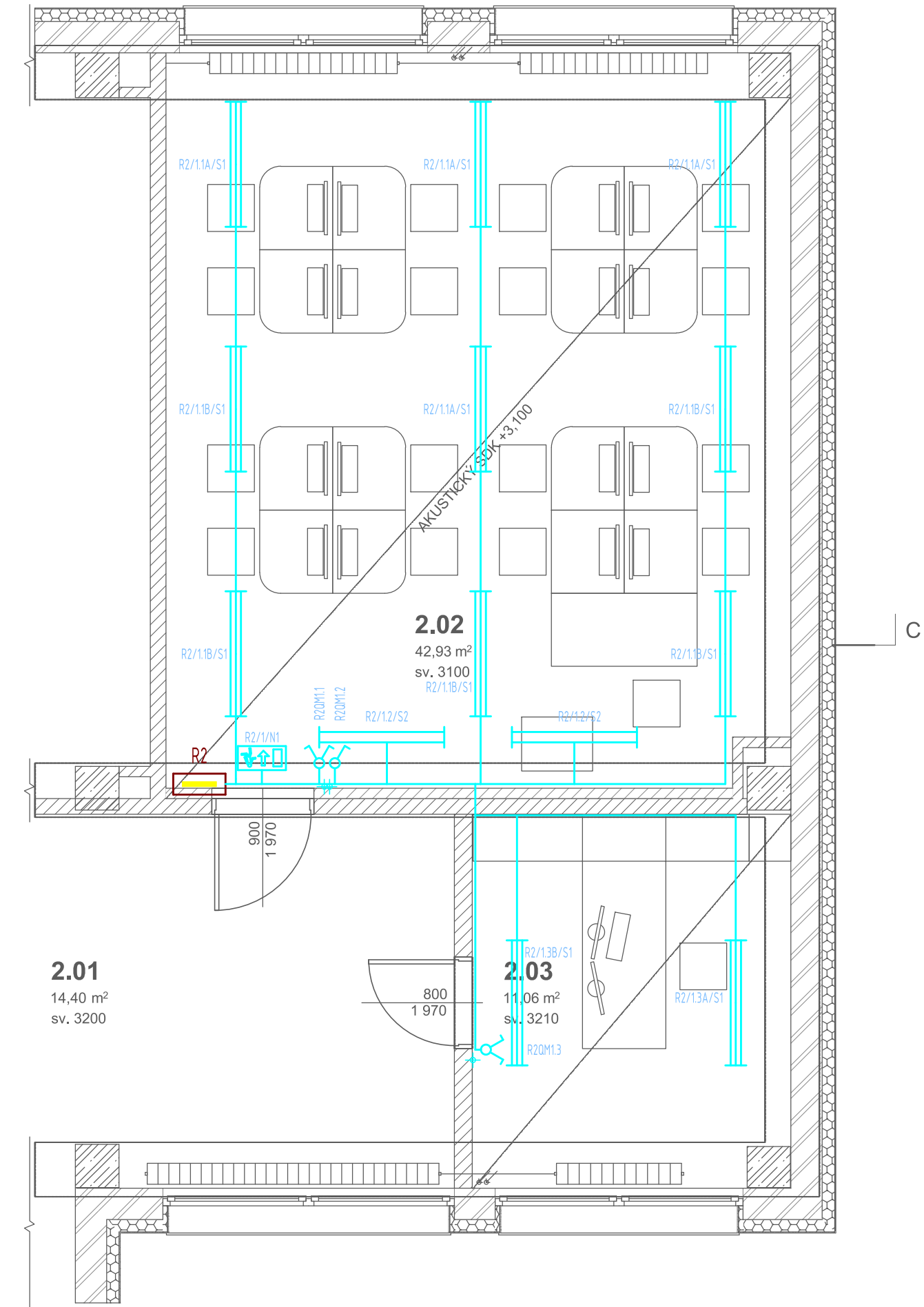


Půdorys 2.NP



Legenda:

Podlahová krabice B, 24M, 8x230V, 1x230V vývod, 4xRJ45 , 2xCat.6

Podlahová krabice C, 12M, 4x230V, 2xRJ45

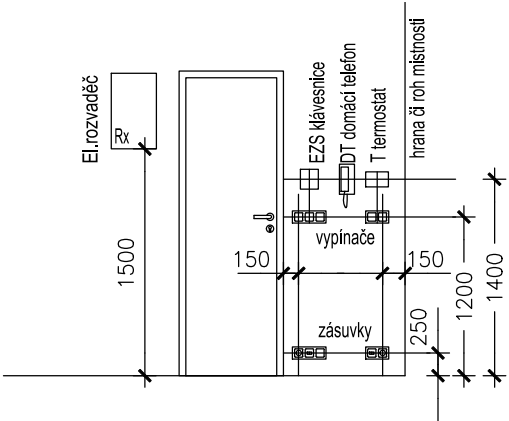
- Rámeček 1.nás.
- Rámeček 2.nás.
- Rámeček 3.nás.
- Rámeček 4.nás.
- Rámeček 5.nás.
- Spínač řaz.č.1, 10A/230V
- Spínač řaz.č.5, 10A/230V
- Volitelné zařízení
- Zásuvka 230V/16A
- Zásuvka HDMI
- Zásuvka reproduktor
- Žaluziový vypínač I
- Nouzové svítidlo piktogram dolu
- Svítidlo se dvěma zářivkami-120cm
- Žaluzie/Roleta/Markýza

- DATOVÁ ZÁSUVKA 2 x RJ45
- Osazení ovladačů
- Osazení ovladačů
- Osazení ovladačů
- Zásuvka 2x reproduktor

Inst. krabice do betonu výška potěru 70 – 110 mm, 12/18M

PROT. KANÁL 200X38 MM 4 KOM.

- Rozvaděč - RACK
- R2
- Silnoproudý rozvaděč
- Sdružené vedení
- Světla
- Vedení obecně
- Zásuvky



ELEKTRO
- koncové prvky elektroinstalace budou umístěny podle zobrazeného schématu, není-li ve výkrese není uvedeno jinak; kóty vývodových prvků jsou uvedeny osově, výška je vztažena nad čistou podlahu,
- pokud jsou koncové prvky (zásuvky) slaboproudu a silnoproudu umístěny na stejném místě, budou osazeny do společného rámečku,
- rozvaděč Rx - zapuštěný, plechové provedení, bílý, (ref. Hager univers FW)
- elektroinstalace bude provedena bez propojovacích krabiček, jinak pouze ve výjimečných případech po dohodě s objednatel a architektem stavby
- přesné umístění koncových prvků v kuchyních viz. podrobný výkres interiéru
- referenční standart koncových prvků: ABB - Levit, bílá


Legenda místností:					
číslo místn.	název místnosti	osvětlení: ČSN EN 12464-1 / ČSN 73 4301/Z1			prostředí dle ČSN 33 2000-5-51 ed.3+Z1+Z2, TN1 33 2000-5-51 ed.3+Z1+Z2
		ref. číslo	Em [Lx]	UGR L [-]	
2.01	chodba	4.4.19	100	19	AB5
2.02	učebna jazyků	4.4.1	500	19	AB5
2.03	kabineť IT	4.4.22	300	19	AB5

Legenda svítidel		
označ.	popis	typ
S1	přisazené stropní LED svítidlo 32W, UGR <19, 4004lm, 125lm/W, 4000K, IP20 rozměry min. 1200x306x47mm, CRI80, prismatický optický difuzor	Thorn Roxy 1200D
S2	přisazené svítidlo LED 16W, 4000K 2000lm, 125lm/W, svítidlo v krytí IP20, s asymetrickou vyzářovací charakteristikou, Minimální rozměr 1200x306x47mm	Thorn Roxy 1200 asymetric
S3	přisazené stropní LED svítidlo 32W, UGR <19, 3060lm, 77lm/W, 3000K, IP40 rozměry min. 1750x72x88mm, CRI80, optika omezující jas (LRO), stmívatelné DALI	Thorn Equaline LRO 1750
S4	přisazené svítidlo LED 23W, 3000K 3600lm, 162lm/W, svítidlo v krytí IP20, S asymetrickou vyzářovací charakteristikou, stmívatelné DALI	Zumbobel Mirel WW 1000
S5	reflektorové svítidlo LED 25W, 3000K, 2216lm, CRI90, 76lm/W, IP20, předřadník DALI,	KLUS design LIPOD 50
N1	nástěnné nouzové svítidlo s piktogramem, rozměry min. 337/189/57,autonomnost 1h,krytí IP44,	Trevos TYLIUS LED B
S1_N	přisazené stropní LED svítidlo 32W, UGR <19, 4004lm, 125lm/W, 4000K, IP20 rozměry min. 1200x306x47mm, CRI80, prismatický optický difuzor, s nouz. mod. 1hodina	Thorn Roxy 1200D_emergency

Značení přístrojů a zařízení

- OVLADAČE
1QB11.2.1
- SILOVÉ SPÍNAČE
1QM11.2.1
- ZÁSUVKY
1XS11.2
- OSTATNÍ VÝVODY
1/11.2/...

Č.REVIZE	DATUM	POPIS
----------	-------	-------

Projektant			Číslo paré		Autorizační razítko		
<div><div><div>VLADIMÍR HAMPL</div><div>projekce elektro</div><div>Tel: 739 440 539</div><div>e--mail: hampel.elektro.eu@gmail.com</div><div>www.hampel-elektro.eu</div><div>IČO: 46074708</div></div></div>							
NAP. SOUSTAVA			3NPE~ 50Hz 400V/230V, TN-S				
OCHRANA PŘI PORUŠE			automatické odpojení od zdroje				
MĚŘÍTKO	Vedoucí profese	Karel Švarcbach	Č. zakázky	23043	Změna č.	Datum	Kontrola
1/50	Vypracoval	Vladimír Hampel	Formáty A4				
	Ved. projektu	ing.arch.Jan Heller	Datum 02/2024	Stupeň	dokumentace pro provedení stavby		
Objednatel MĚSTO BÍLINA, BŘEŽANSKÁ 50/4, 41831 BÍLINA							
Stavba D.2. UČEBNA JAZYKŮ A KABINET V OBJEKTU ZŠ ZA CHLUMEM 824, BÍLINA							
SVĚTELNÉ OKRUHY – UČEBNA JAZYKŮ A KABINET					Výkres č.		List
D.2.4.A: zařízení silnoproudé elektrotechniky a elektronické komunikace					E04		